

Памятка. Требования к месту установки и к монтажу инвертора Huawei Sun 2000

Определение места монтажа

Основные требования

- SUN2000 имеет класс защиты IP65 и может устанавливаться как в помещении, так и на улице.
- Не устанавливайте SUN2000 в местах, где существует риск касания с его корпусом и теплоотводами, поскольку во время работы эти детали сильно нагреваются.
- Не устанавливайте SUN2000 рядом с легковоспламеняющимися или взрывоопасными материалами.
- Не устанавливайте SUN2000 в местах, доступных для детей.
- На участках солевого воздействия SUN2000 будет подвергаться коррозии, а солевая коррозия может стать причиной пожара. На участках солевого воздействия устанавливать SUN2000 не допускается. Участок солевого воздействия — это зона, находящаяся в пределах 500 метров от побережья или подверженная воздействию морского бриза. Зоны, подверженные воздействию морского бриза, зависят от погодных условий (например, тайфун и сезонный ветер) или рельефа местности (например, насыпи и холмы).

Требования к среде в месте установки

- Для обеспечения отвода тепла инвертор SUN2000 следует устанавливать в хорошо проветриваемом помещении.
- Если SUN2000 будет установлен на участке воздействия прямых солнечных лучей, из-за повышения температуры его мощность может снизиться.
- Рекомендуется устанавливать SUN2000 в защищенном месте или под навесом.

Требования к монтажной конструкции

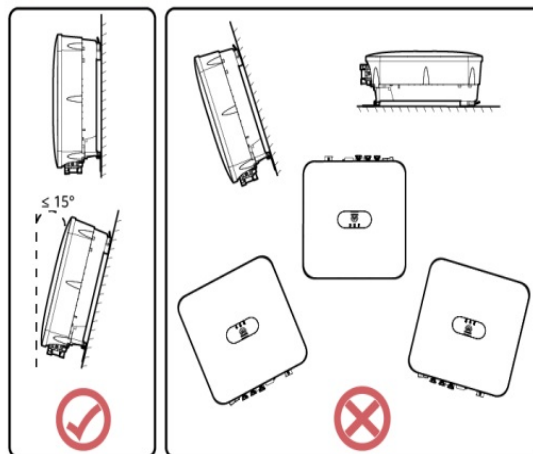
- Монтажная конструкция, на которой установлен SUN2000, должна быть огнестойкой.
- Не устанавливайте SUN2000 на легковоспламеняющиеся строительные материалы.
- Убедитесь, что поверхность для монтажа достаточно твердая и способна выдержать вес SUN2000.
- В жилых помещениях не допускается монтаж SUN2000 на гипсокартонные стены или стены из аналогичных материалов, имеющих слабые звукоизоляционные характеристики, поскольку SUN2000 создает ощутимый шум.

Требования к монтажу под углом

Инвертор SUN2000 может крепиться к стене или к опоре. Требования к монтажу под углом следующие:

- Для облегчения отвода тепла SUN2000 должен быть установлен вертикально или с наклоном назад на не более чем 15 градусов.
- Не устанавливайте инвертор SUN2000 с наклоном вперед, чрезмерным наклоном назад, вбок, в горизонтальном или перевернутом положении.

Рисунок 1. Угол установки



Требования к пространству для монтажа

- Оставьте достаточные зазоры вокруг SUN2000, чтобы обеспечить достаточное пространство для его установки и рассеивания тепла.
- При монтаже нескольких инверторов SUN2000 устанавливайте их в горизонтальном положении, если имеется достаточно пространства, и в форме треугольника, если места недостаточно. Устанавливать друг на друга не рекомендуется.

ПРИМЕЧАНИЕ

Иллюстрации монтажа приведены только для сведения и не имеют отношения к сценарию каскадного размещения SUN2000.

Рисунок 2. Требования к пространству для монтажа

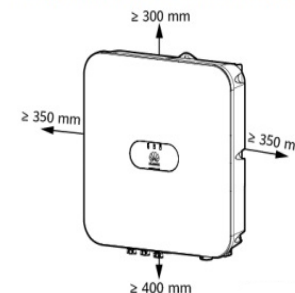


Рисунок 3. Горизонтальный монтаж (рекомендуется)

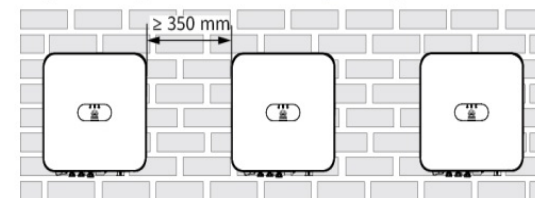


Рисунок 4. Монтаж в форме треугольника (рекомендуется)

